

แผนงานการจัดการเลือกสมาชิกวุฒิสภา (ส.ว.)

เดือนกันยายน
2561

พ.ร.บ. ส.ว. ประกาศในราชกิจจานุเบกษา ← → พ.ร.บ. ส.ว. มีผลใช้บังคับ → ระเบียบ กกต. ว่าด้วยการเลือก ส.ว. พ.ศ. 2561 มีผลใช้บังคับ

วันที่	ส.	อา.	ส.	อา.	ส.	อา.	ส.	อา.	ส.	อา.	ส.	อา.	ส.	อา.	ส.	อา.	ส.	อา.	ส.	อา.							
1	2	3	4	5	6	7	8	9	10	11	14	15	16	17	18	19	20	21	22	23	24	25	26	27	28	29	30
นับจากระเบียบมีผลใช้บังคับ																											
ก่อน พ.ร.บ. ส.ว. มีผลใช้บังคับ											63	62	61	60	59	58	57	56	55	54	53	52	51	50	49	48	47

เดือนตุลาคม
2561

มอ.สนง.กกต.จว. ประสาน ผวจ./ผอ. เพื่อเตรียม
 การแต่งตั้งบุคลากร/จัดหาสถานที่
 สนง.กกต. แจ้ง สนง.กกต.จว. เพื่อสำรวจวัสดุอุปกรณ์
 ที่ใช้ในการเลือก (หีบบัตร/คูหา)

กกต. ประกาศกำหนดวันลงทะเบียนองค์กร

มอ.กกต.จว. รับลงทะเบียนองค์กร 10 วัน มอ.กกต.จว. ตรวจสอบคุณสมบัติองค์กร

วันที่	ส.	อา.	ส.	อา.	ส.	อา.	ส.	อา.	ส.	อา.	ส.	อา.	ส.	อา.	ส.	อา.	ส.	อา.	ส.	อา.	ส.	อา.	ส.	อา.	ส.	อา.	ส.	อา.													
1	2	3	4	5	6	7	8	9	10	11	12	13	14	15	16	17	18	19	20	21	22	23	24	25	26	27	28	29	30	31											
นับจากระเบียบมีผลใช้บังคับ																																									
ก่อน พ.ร.บ. ส.ว. มีผลใช้บังคับ											46	45	44	43	42	41	40	39	38	37	36	35	34	33	32	31	30	29	28	27	26	25	24	23	22	21	20	19	18	17	16

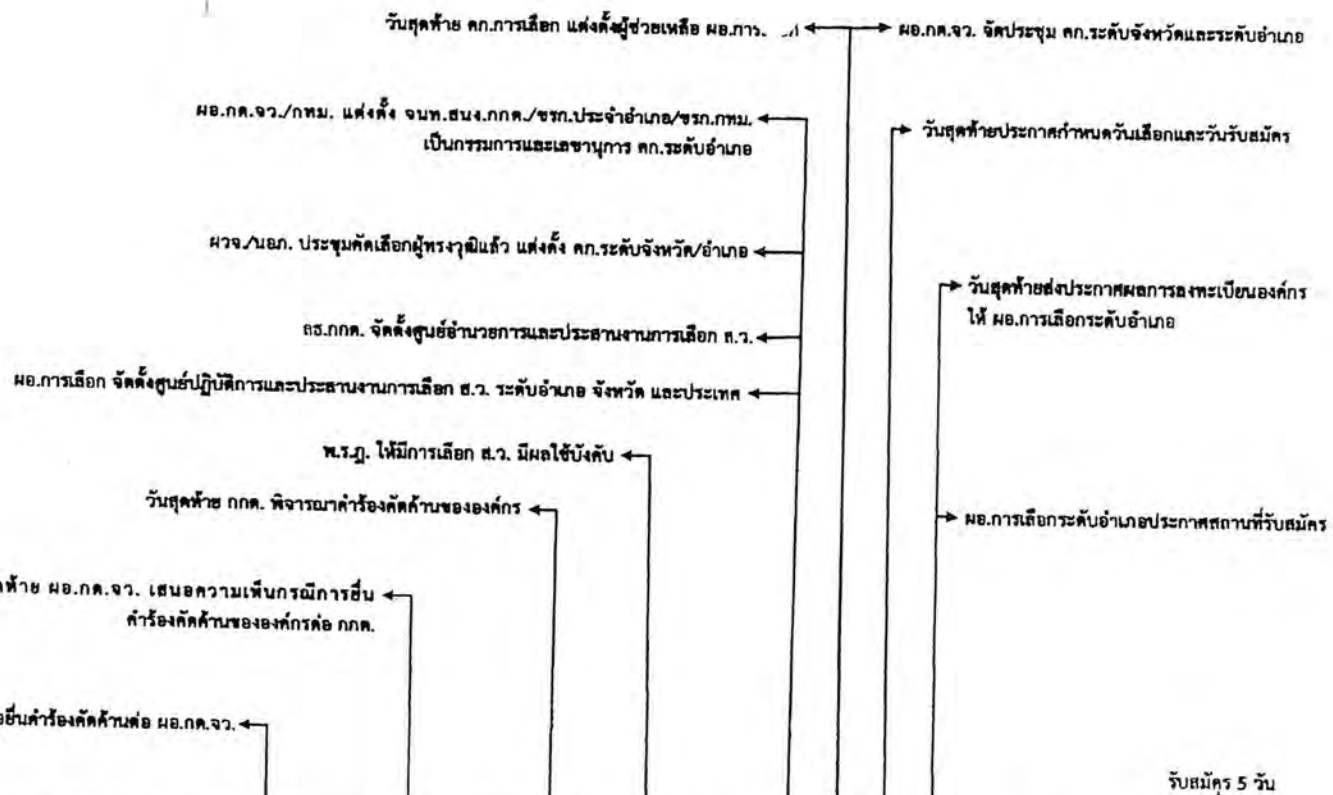
เดือนพฤศจิกายน 2561

วัน	พ	ศ	ส.	อา.	จ	อ	พ	พ	ศ	อา.	จ	อ	พ	พ	ศ	ส.	อา.	จ	อ	พ	พ	ศ							
วันที่	1	2	3	4	5	6	7	8	9	10	11	12	13	14	15	17	18	19	20	21	22	23	24	25	26	27	28	29	30
ก่อน พ.ร.ฎ. ส.ว. มีผลใช้บังคับ	15	14	13	12	11	10	9	8	7	6	5	4	3	2	1														
นับจาก พ.ร.ฎ. ส.ว. มีผลใช้บังคับ																1	2	3	4	5	6	7	8	9	10	11	12	13	14

กกต. ประกาศผลการลงคะแนนองค์กร

จัดพิมพ์และส่งบัตรลงคะแนน ส.ว. (ระหว่างวันที่ 17-30 พ.ย. 2561)
มอ.การเลือก อบรมผู้ช่วยเหลือ มอ.การเลือก

วันสุดท้ายจัดประชุมชี้แจงผู้สนใจจะสมัคร



มอ.กา) ระดับจังหวัดประกาศบัญชีรายชื่อผู้ได้รับเลือกจากการเลือกระดับอำเภอ ←

วันสุดท้าย มอ.การเลือกระดับอำเภอมอบเอกสารแนะนำตัวของผู้ที่ได้รับเลือกจากการเลือกระดับอำเภอ ←

กก.ระดับจังหวัด แต่งตั้ง กก.ประจำสถานที่เลือก, รปภ., จนท.รักษาความสงบเรียบร้อย ←

ส่งบัญชีรายชื่อผู้ได้รับเลือกระดับอำเภอให้ มอ.การเลือกระดับจังหวัด ←

วันเลือก ส.ว. ระดับอำเภอ

มอ.การเลือกระดับจังหวัดประกาศสถานที่เลือกระดับจังหวัด ←

ประกาศบัญชีรายชื่อผู้สมัคร ←

มอ.การเลือกระดับประเทศประกาศสถานที่เลือกระดับประเทศ ←

กก.ระดับประเทศ แต่งตั้ง กก.ประจำสถานที่เลือก รปภ., จนท.รักษาความสงบเรียบร้อย

มอ.การเลือกระดับประเทศประกาศบัญชีรายชื่อผู้ได้รับเลือกจากการเลือกระดับจังหวัด

วันสุดท้าย มอ.การเลือกระดับจังหวัด มอบเอกสารแนะนำตัวของผู้ที่ได้รับเลือกจากการเลือกระดับจังหวัด

วันสุดท้ายศาลฎีกาวินิจฉัยการลงชื่อ (ระดับประเทศ)

เดือนธันวาคม 2561

วัน	ส.	อา.	จ.	อ.	พ.	พฤ.	ศ.	ส.	อา.	จ.	อ.	พ.	พฤ.	ศ.	ส.	อา.	จ.	อ.	พ.	พฤ.	ศ.	ส.	อา.	จ.	อ.	พ.	พฤ.	ศ.	ส.	อา.	จ.	
วันที่	1	2	3	4	5	6	7	8	9	10	11	12	13	14	15	17	18	19	20	21	23	24	25	26	28	29	30	31				
นับจาก พ.ร.ฎ. สว. มีผลใช้บังคับ	15	16	17	18	19	20	21	22	23	24	25	26	27	28	29	31	32	33	34	35	37	38	39	40	42	43	44	45				

มอ.การเลือกระดับอำเภอประกาศสถานที่เลือกระดับอำเภอ ←

วันสุดท้ายผู้สมัครที่ไม่มีชื่อหรือถูกลบชื่อยื่นคำร้องต่อศาลฎีกา ←

กก.ระดับอำเภอ แต่งตั้ง กก.ประจำสถานที่เลือก, รปภ., จนท.รักษาความสงบเรียบร้อย ←

วันสุดท้าย กก.การเลือกระดับอำเภอ แต่งตั้งผู้ช่วยเหลือ มอ.การเลือกระดับอำเภอ เจริญดีน ←

วันสุดท้าย มอ.การเลือกระดับอำเภอ มอบเอกสารแนะนำตัวแก่ผู้สมัคร ←

วันสุดท้ายศาลฎีกาวินิจฉัย ←

อบรมและมอบวัสดุอุปกรณ์ กก.ประจำสถานที่เลือก, รปภ., จนท.รักษาความสงบเรียบร้อย (ระดับอำเภอ) ←

วันสุดท้ายศาลฎีกาวินิจฉัยการลงชื่อ (ระดับจังหวัด) ←

อบรมและมอบวัสดุอุปกรณ์ กก.ประจำสถานที่เลือก, รปภ., จนท.รักษาความสงบเรียบร้อย (ระดับจังหวัด) ←

วันเลือก ส.ว. ระดับประเทศ

อบรมและมอบวัสดุอุปกรณ์ กก.ประจำสถานที่เลือก, รปภ., จนท.รักษาความสงบเรียบร้อย (ระดับประเทศ)

ส่งบัญชีรายชื่อผู้ได้รับเลือกระดับจังหวัดให้ มอ.การเลือกระดับประเทศ

วันเลือก ส.ว. ระดับจังหวัด

แผนงานการจัดการเลือกสมาชิกวุฒิสภา

วัน/เดือน/ปี	การดำเนินการ	หมายเหตุ
พฤษภาคม 2561		
13 ก.ย. 61	- พ.ร.ป. ว่าด้วยการได้มาซึ่ง ส.ว. พ.ศ. 2561 มีผลใช้บังคับ	
22 ก.ย. 61	- ระเบียบ กกต. ว่าด้วยการเลือก ส.ว. พ.ศ. 2561 มีผลใช้บังคับ	
พฤษภาคม 2561		
9 ต.ค. 61	- กกต. ประกาศกำหนดวันลงทะเบียนขององค์กร (ภายใน 20 วัน นับแต่ระเบียบ มีผลใช้บังคับ)	
15-24 ต.ค. 61	- สนง.กกต.จว. รับลงทะเบียนขององค์กร (เริ่มรับลงทะเบียนไม่เกิน 30 วัน นับแต่ระเบียบ มีผลใช้บังคับ)	10 วัน
24 ต.ค. 61	- ผอ.กกต.จว. รายงานสรุปผลการยื่นคำขอลงทะเบียนขององค์กร	
25-29 ต.ค. 61	- ผอ.กกต.จว. ตรวจสอบคุณสมบัติองค์กรและรายงานสรุปผลการตรวจสอบคุณสมบัติองค์กร (ภายใน 5 วัน นับแต่วันปิดรับลงทะเบียน)	5 วัน
พฤษภาคม 2561		
5 พ.ย. 61	- กกต. ประกาศผลการลงทะเบียนขององค์กร (ภายใน 20 วัน นับแต่วันเปิดรับลงทะเบียน)	
6-14 พ.ย. 61	- ระยะเวลาการพิจารณาคำร้องคัดค้านขององค์กร	9 วัน
16 พ.ย. 61	* พ.ร.ฎ. ให้มีการเลือก ส.ว. มีผลใช้บังคับ	
19 พ.ย. 61	- ผอ.กกต.จว./กทผ. แต่งตั้งเจ้าหน้าที่ สนง.กกต./ ขรก.ประจำอำเภอ/ ขรก. กทผ. เป็นเลขานุการ คณะกรรมการระดับอำเภอ - นอภ./ผวจ. เรียกประชุมเพื่อคัดเลือกผู้ทรงคุณวุฒิ และแต่งตั้งคณะกรรมการระดับอำเภอ/จังหวัด	
20 พ.ย. 61	- วันสุดท้าย คณะกรรมการการเลือกตั้งแต่งตั้งผู้ช่วยเหลือ ผอ.การเลือก (ก่อนวันรับสมัครไม่น้อยกว่า 5 วัน) - ผอ.กกต.จว. จัดประชุมคณะกรรมการระดับอำเภอ/จังหวัด	
21 พ.ย. 61	- วันสุดท้าย กกต. ประกาศกำหนดวันเลือกระดับอำเภอ ระดับจังหวัด ระดับประเทศ และกำหนดวันรับสมัคร (ภายใน 5 วัน นับแต่ พ.ร.ฎ. มีผลใช้บังคับ)	
22 พ.ย. 61	- วันสุดท้าย สอ.กกต. ส่งประกาศผลการลงทะเบียนขององค์กรให้ ผอ.การเลือกระดับอำเภอ (ก่อนวันรับสมัครไม่น้อยกว่า 3 วัน) - ผอ.การเลือกระดับอำเภอ ประกาศสถานที่รับสมัคร - ผอ.การเลือก อบรมผู้ช่วยเหลือ ผอ.การเลือก	
24 พ.ย. 61	- วันสุดท้าย ผอ.การเลือกระดับอำเภอ จัดประชุมชี้แจงการดำเนินการเกี่ยวกับการเลือก ส.ว. ให้แก่ผู้สนใจจะสมัครรับเลือกเป็น ส.ว. (ภายใน 3 วัน นับแต่ กกต. มีประกาศ)	
26-30 พ.ย. 61	- วันรับสมัคร (เริ่มรับสมัครไม่เกิน 15 วัน นับแต่ พ.ร.ฎ. มีผลใช้บังคับ)	5 วัน

วัน/เดือน/ปี	การดำเนินการ	หมายเหตุ
ธันวาคม 2561 (ต่อ)		
5 ธ.ค. 61	- ผอ.การเลือกระดับอำเภอ ประกาศบัญชีรายชื่อผู้สมัคร (ภายใน 5 วัน นับแต่สิ้นสุดการรับสมัคร)	
8 ธ.ค. 61	- ผอ.การเลือกระดับอำเภอ ประกาศสถานที่เลือกระดับอำเภอ (ก่อนวันเลือกระดับอำเภอ ไม่น้อยกว่า 7 วัน) - วันสุดท้าย ผู้สมัครที่ไม่มีชื่อตามประกาศของ ผอ.การเลือกระดับอำเภอ หรือถูกลบชื่อ ยื่นร้องต่อศาลฎีกา (ภายใน 3 วัน นับแต่ ผอ.การเลือกระดับอำเภอมีประกาศ)	
10 ธ.ค. 61	- คณะกรรมการระดับอำเภอ แต่งตั้งคณะกรรมการประจำสถานที่เลือก ร.ภ. เจ้าหน้าที่รักษาความสงบเรียบร้อย และผู้ช่วยเหลือ ผอ.การเลือกระดับอำเภอ (เพิ่มเติม) (ก่อนวันเลือกระดับอำเภอ ไม่น้อยกว่า 5 วัน)	
12 ธ.ค. 61	- วันสุดท้าย ผอ.การเลือกระดับอำเภอ มอบเอกสารแนะนำตัวให้แก่ผู้สมัคร	
14 ธ.ค. 61	- วันสุดท้าย ศาลฎีกามีคำวินิจฉัยคำร้องของผู้สมัครที่ไม่มีชื่อตามประกาศของ ผอ.การเลือกระดับอำเภอ (ก่อนวันเลือกระดับอำเภอ ไม่น้อยกว่า 1 วัน)	
15 ธ.ค. 61	- อบรมและมอบวัสดุอุปกรณ์สำหรับการเลือกระดับอำเภอ - ผอ.การเลือกระดับจังหวัด ประกาศสถานที่เลือกระดับจังหวัด (ก่อนวันเลือกระดับจังหวัด ไม่น้อยกว่า 7 วัน)	
16 ธ.ค. 61	* วันเลือก ส.ว. ในระดับอำเภอ (ไม่เกิน 20 วัน นับแต่สิ้นสุดการรับสมัคร) - ผอ.การเลือกระดับอำเภอ ส่งมอบรายชื่อผู้ได้รับเลือกระดับอำเภอ - คณะกรรมการระดับจังหวัด แต่งตั้งคณะกรรมการประจำสถานที่เลือก ร.ภ. และเจ้าหน้าที่รักษาความสงบเรียบร้อย (ก่อนวันเลือกระดับจังหวัด ไม่น้อยกว่า 5 วัน)	
18 ธ.ค. 61	- ผอ.การเลือกระดับจังหวัด ประกาศบัญชีรายชื่อผู้ได้รับเลือกจากการเลือกระดับอำเภอ - วันสุดท้าย ผอ.การเลือกระดับอำเภอ มอบเอกสารแนะนำตัวให้แก่ผู้ได้รับเลือกจากการเลือกระดับอำเภอ	
19 ธ.ค. 61	- ผอ.การเลือกระดับประเทศ ประกาศสถานที่เลือกระดับประเทศ	
20 ธ.ค. 61	- วันสุดท้าย ศาลฎีกามีคำวินิจฉัยการลบชื่อผู้ได้รับเลือกจากการเลือกระดับอำเภอ (ก่อนวันเลือกระดับจังหวัด ไม่น้อยกว่า 1 วัน)	
21 ธ.ค. 61	- อบรมและมอบวัสดุอุปกรณ์สำหรับการเลือกระดับจังหวัด - คณะกรรมการระดับประเทศ แต่งตั้งคณะกรรมการประจำสถานที่เลือก ร.ภ. และเจ้าหน้าที่รักษาความสงบเรียบร้อย (ก่อนวันเลือกระดับประเทศ ไม่น้อยกว่า 5 วัน)	
22 ธ.ค. 61	* วันเลือก ส.ว. ในระดับจังหวัด (ไม่เกิน 7 วัน นับแต่วันเลือกระดับอำเภอ) - ผอ.การเลือกระดับจังหวัด ส่งมอบรายชื่อผู้ได้รับเลือกระดับจังหวัด	

วัน/เดือน/ปี	การดำเนินการ	หมายเหตุ
ธันวาคม (ต่อ)		
✓ 23 ธ.ค. 61	- ผอ.การเลือกระดับประเทศ ประกาศบัญชีรายชื่อผู้ได้รับเลือกจากการเลือกระดับจังหวัด - วันสุดท้าย ผอ.การเลือกระดับจังหวัด มอบเอกสารแนะนำตัวให้แก่ผู้ได้รับเลือกจากการเลือก ระดับจังหวัด	
25 ธ.ค. 61	- วันสุดท้าย ศาลฎีกามีคำวินิจฉัยการลงชื่อผู้ได้รับเลือกจากการเลือกระดับจังหวัด (ก่อนวันเลือกระดับประเทศไม่น้อยกว่า 1 วัน)	
✓ 26 ธ.ค. 61	- อบรมและมอบวัสดุอุปกรณ์สำหรับการเลือกระดับประเทศ	
✓ 27 ธ.ค. 61	* วันเลือก ส.ว. ในระดับประเทศ (ไม่เกิน 10 วัน นับแต่วันเลือกระดับจังหวัด)	
มกราคม 2552		
✓ 2 ม.ค. 62	- กกต. แจงรายชื่อ 200 รายชื่อ ให้ คสช. พิจารณาคัดเลือก (รอไว้ไม่น้อยกว่า 5 วัน นับแต่วันเลือกระดับประเทศ)	



มีสัญชาติไทยโดยการเกิด



อายุไม่ต่ำกว่า 40 ปีในวันสมัครรับเลือก



ประสบการณ์

มีความรู้ ความเชี่ยวชาญ และประสบการณ์ หรือทำงานในด้านที่สมัครไปน้อยกว่า 10 ปี (ยกเว้นผู้สมัครกลุ่มสตรีฯ) หรือเป็นผู้มีลักษณะตามหลักเกณฑ์และเงื่อนไขที่บัญญัติไว้ใน พ.ร.บ. ว่าด้วยการได้มาซึ่งสมาชิกวุฒิสภา

คุณสมบัติ สมาชิกวุฒิสภา

สมาชิกวุฒิสภาต้องไปฝึกฝืนหรืออบรม อยู่ใต้อาณัติของพรรคการเมืองใดๆ โดยมี คุณสมบัติดังนี้



ไม่ได้รับลักษณะต้องห้ามตามมาตรา 108 แห่งรัฐธรรมนูญ 2560 เช่น

- อยู่ในระหว่างเพิกถอนสิทธิเลือกตั้ง
- เป็นบุคคลล้มละลายหรือเคยเป็นบุคคลล้มละลายทุจริต
- เป็นเจ้าของหรือผู้ถือหุ้นในการหนังสือพิมพ์หรือสื่อมวลชนใด
- ถูกระงับสิทธิสมัครเป็นการชั่วคราวหรือถูกเพิกถอนสิทธิสมัคร
- เคยต้องคำพิพากษาว่ากระทำการอันเป็นการทุจริตเลือกตั้ง
- อยู่ในระหว่างต้องห้ามมิให้ดำรงตำแหน่งทางการเมือง

ฯลฯ



เกิดในอำเภอที่สมัคร หรือมีชื่อหรือเคยมีชื่อ อยู่ในทะเบียนบ้านติดต่อกันไม่น้อยกว่า 2 ปี นับถึงวันสมัครรับเลือก หรือทำงานหรือเคยทำงานในอำเภอที่สมัครติดต่อกันไม่น้อยกว่า 2 ปี นับถึงวันสมัครรับเลือก หรือเคยศึกษาใน สถานศึกษาตั้งอยู่ในอำเภอที่สมัครติดต่อกัน ไม่น้อยกว่า 2 ปีการศึกษา



หน้าที่สมาชิกวุฒิสภา

- **กลั่นกรองกฎหมาย** ที่ผ่านการพิจารณาของ ส.ส. พิจารณาขยับยั้งร่างกฎหมาย พิจารณาพระราชกำหนด แก้ไขเพิ่มเติมรัฐธรรมนูญ
- **ตรวจสอบและควบคุม การบริหารราชการแผ่นดิน** ตั้งกระทู้ถามรัฐมนตรี ขอเปิดอภิปรายทั่วไป เพื่อให้คณะรัฐมนตรีชี้แจงข้อเท็จจริง โดยไม่มีการลงมติ
- **ให้ความเห็นชอบบุคคลดำรงตำแหน่ง** ขององค์กรตามรัฐธรรมนูญ ให้ความเห็นชอบการแต่งตั้งตุลาการศาลรัฐธรรมนูญ ผู้ดำรงตำแหน่งในองค์กรอิสระ และผู้ว่าการตรวจเงินแผ่นดิน
- **หน้าที่ตามบทเฉพาะกาลของรัฐธรรมนูญ**
เช่น ติดตาม เสนอแนะ เฝ้าระวังการปฏิรูปประเทศ การจัดทำและดำเนินการตามแผนยุทธศาสตร์ชาติ ร่วมกับสภาผู้แทนราษฎรในการให้ความเห็นชอบการแต่งตั้งนายกรัฐมนตรี ให้ความเห็นชอบยกเว้นการเสนอชื่อนายกรัฐมนตรีนอกบัญชีพรรคการเมือง เป็นต้น

ที่มาของสมาชิกวุฒิสภาในวาระเริ่มแรก

50 ผู้สมัครเลือกกันเอง ระดับอำเภอ ระดับจังหวัด ระดับประเทศ ให้ได้
 จำนวน 200 คน แล้วส่งรายชื่อให้ คสช. เลือกให้เหลือ 50 คน
+
194 คณะกรรมการสรรหาสมาชิกวุฒิสภาคัดเลือก จำนวน 400 คน
 แล้วส่งรายชื่อให้ คสช. เลือกให้เหลือ 194 คน
+
6 แต่งตั้งโดยตำแหน่ง จำนวน 6 คน (ปลัดกระทรวงกลาโหม ผู้บัญชาการ
 การสูงสุด ผู้บัญชาการทหารบก / ทหารเรือ / ทหารอากาศ และผู้บัญชาการ
 ค่ายวอชิงตัน)

250 คน มีวาระการดำรงตำแหน่ง 5 ปี



กลุ่มบุคคลที่เลือกกันเอง

บทเฉพาะกาลของรัฐธรรมนูญกำหนดให้สมาชิกวุฒิสภามาจากการเลือกกันเองของกลุ่มบุคคลที่หลากหลายของสังคม โดยในวาระเริ่มแรกกำหนดให้มีกลุ่มบุคคล 10 กลุ่ม ดังนี้

- กลุ่มการบริหารราชการแผ่นดินและความมั่นคง อันได้แก่ ผู้เคยเป็นข้าราชการ เจ้าหน้าที่ของรัฐ
- กลุ่มกฎหมายและกระบวนการยุติธรรม อันได้แก่ ผู้เป็นหรือเคยเป็นผู้พิพากษา ตุลาการ อัยการ ตำรวจ ผู้ประกอบวิชาชีพด้านกฎหมาย
- กลุ่มการศึกษาและการสาธารณสุข อันได้แก่ ผู้เป็นหรือเคยเป็นครู อาจารย์ นักวิจัย ผู้บริหารสถานศึกษา บุคลากรทางการศึกษา แพทย์ทุกประเภท เภสัชกร แพทย์ สาธารณสุข พยาบาล เภสัชกร
- กลุ่มอาชีพพลการ ปศุสัตว์ สัตว์แพทย์ กำนัน กำนวน กำนัน กำนัน ป่าไม้ ปศุสัตว์ ประมง
- กลุ่มพนักงานหรือลูกจ้างของบุคคลซึ่งมิใช่ส่วนราชการหรือหน่วยงานของรัฐ ผู้ใช้แรงงาน ผู้ประกอบวิชาชีพ ผู้ประกอบอาชีพอิสระ
- กลุ่มผู้ประกอบอาชีพด้านสิ่งแวดล้อม ผังเมือง อสังหาริมทรัพย์และสาธารณสุข โภชนาการ ทรัพยากรธรรมชาติและสิ่งแวดล้อม วิทยาศาสตร์ เทคโนโลยี การสื่อสาร การพัฒนาวัฒนธรรม
- กลุ่มผู้ประกอบกิจการขนาดกลางและขนาดย่อมตามกฎหมายว่าด้วยการนั้น และผู้ประกอบกิจการอื่น ๆ ผู้ประกอบธุรกิจหรืออาชีพด้านการท่องเที่ยว อันได้แก่ ผู้ประกอบธุรกิจท่องเที่ยว นักธุรกิจ ผู้ประกอบกิจการหรือพนักงานโรงแรม ผู้ประกอบอุตสาหกรรม
- กลุ่มสตรี ผู้สูงอายุ คนพิการหรือทุพพลภาพ กลุ่มชาติพันธุ์ กลุ่มอัตลักษณ์อื่น ประชาสังคม องค์กรสาธารณประโยชน์
- กลุ่มศิลปะ วัฒนธรรม คมศิลป์ การแสดงและบันเทิง นักกีฬา สื่อสารมวลชน ผู้สร้างสรรค์วรรณกรรม
- กลุ่มอื่น ๆ (ผู้มีคุณสมบัติและไม่มีลักษณะต้องห้าม ย่อมมีสิทธิสมัครในกลุ่มอื่นๆ)



* ดูข้อมูลเพิ่มเติม

